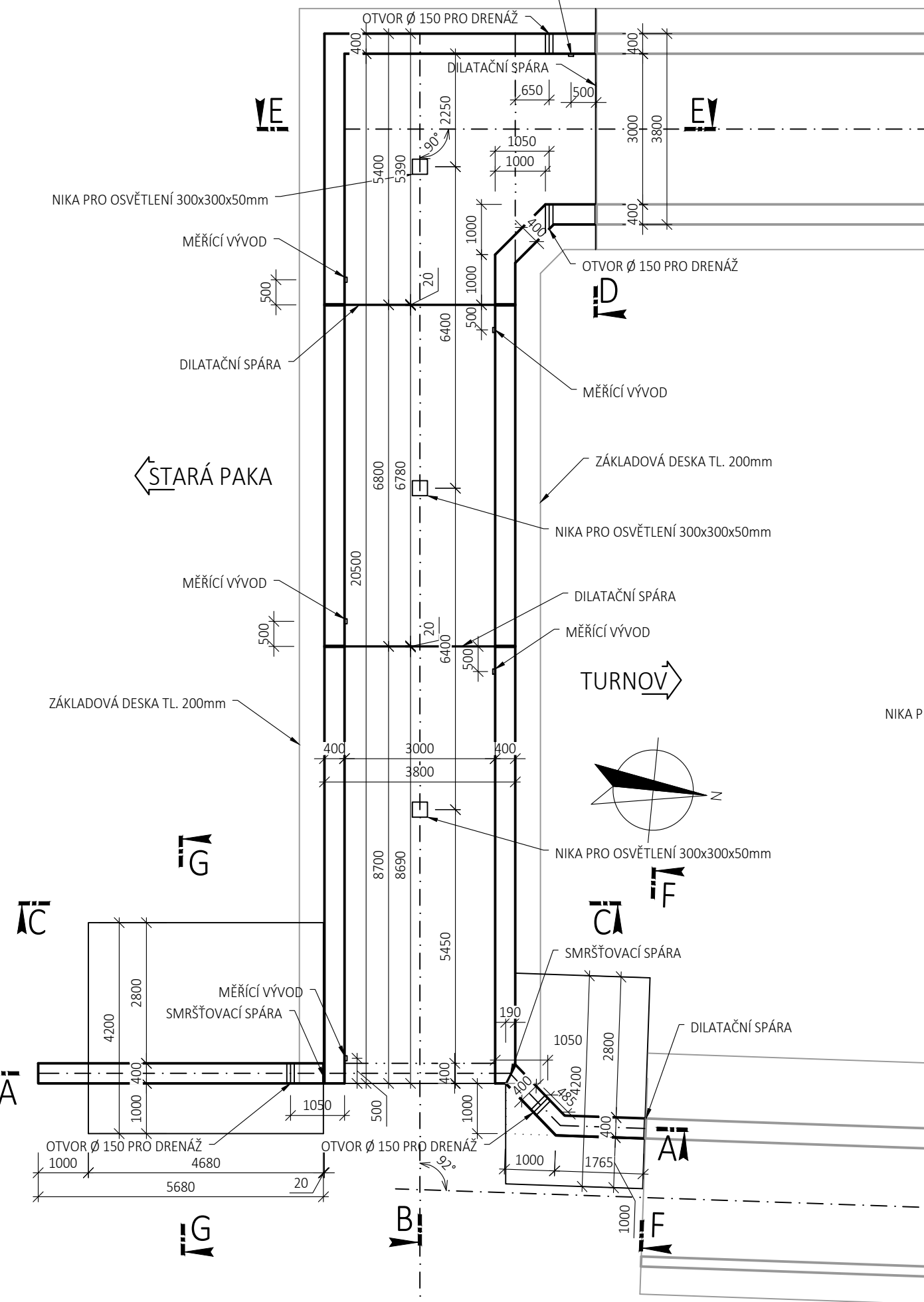


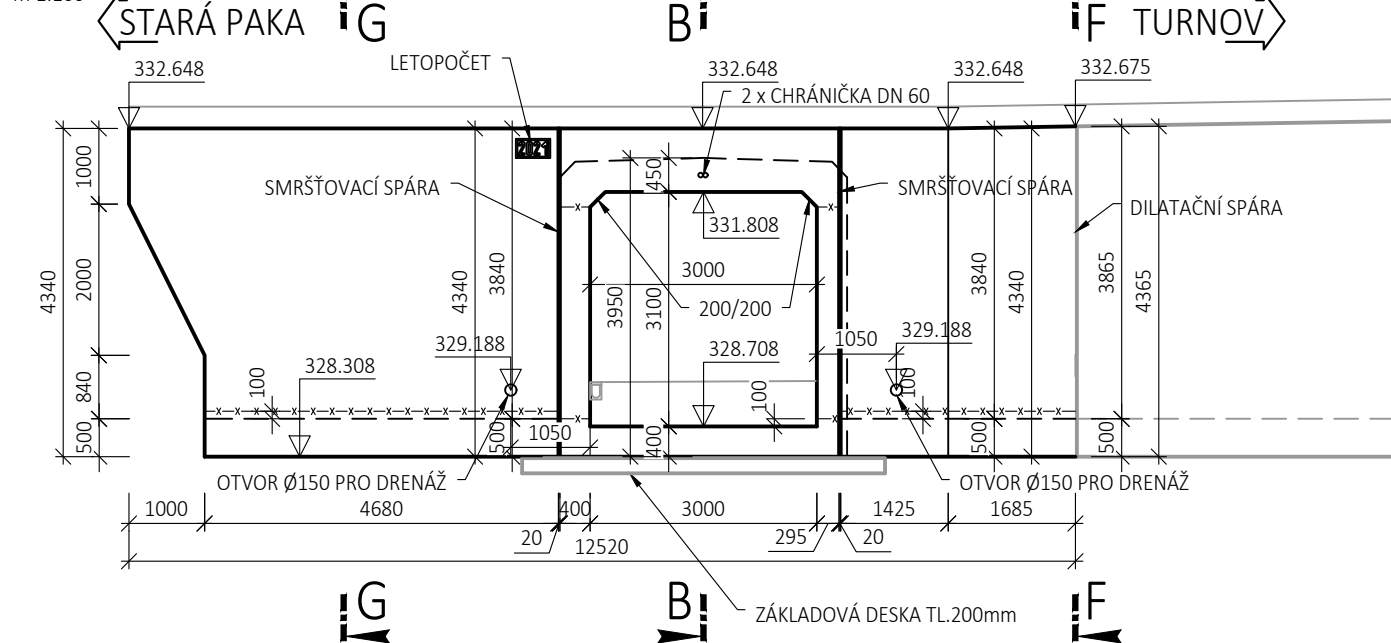
PŮDORYS

M 1:100



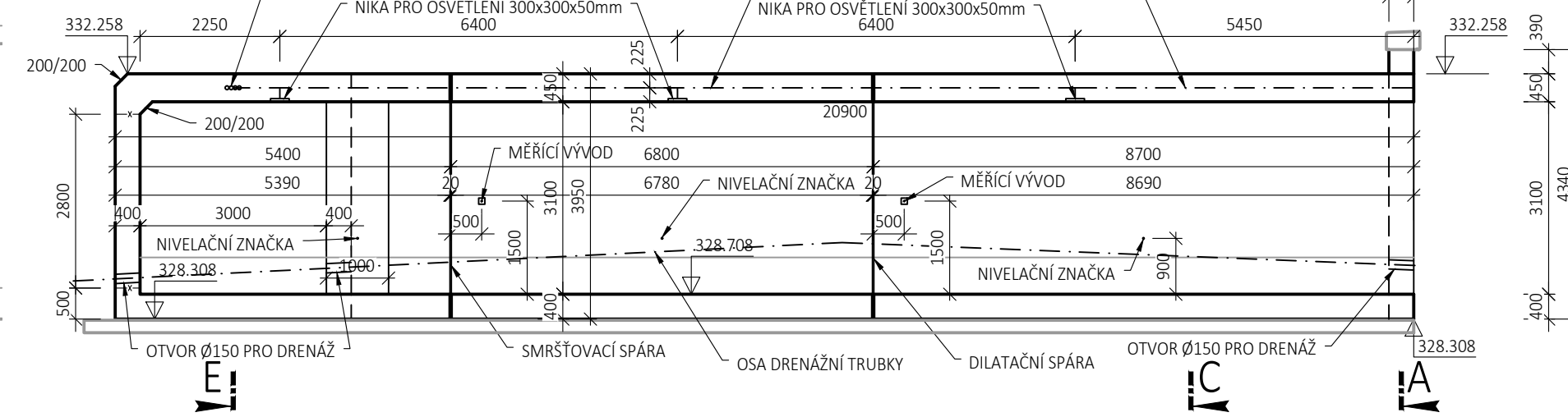
ŘEZ A-A

M 1:100



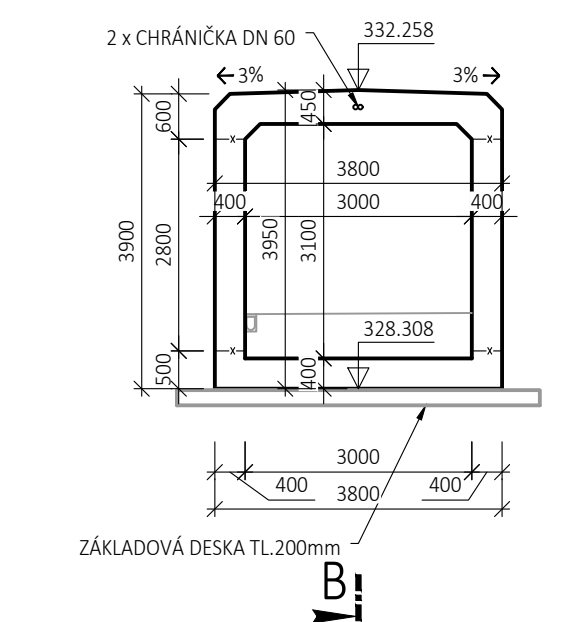
ŘEZ B-B

M 1:100



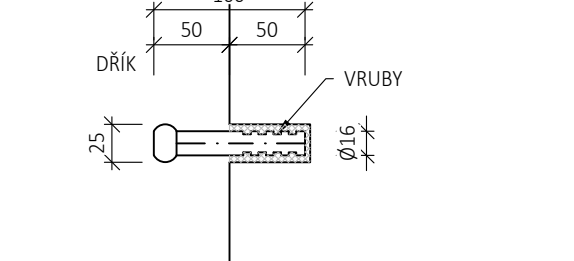
ŘEZ C-C

M 1:100



DETAIL NIVELAČNÍ ZNAČKY

M 1:5



POZNÁMKY:

- 1) NIVELAČNÍ ZNAČKA BUDE Z KOROZIVODORNÉ OCELI TŘÍDY 1.4401
- 2) ZNAČKA BUDE VLEPENA DO VRTU POMOCÍ DVOUSLOŽKOVÉHO LEPIDLA PRO CHEMICKÉ KOTVENÍ KOVOVÝCH TYČÍ, VRT BUDE LEPIDLEM ZCELA VYPLNĚN
- 3) CELKOVÝ POČET: 3 KS
- 4) KONSTRUKČNÍ USPOŘÁDÁNÍ JE V SOULADU S ČSN 73 0411-2
- 5) NIVELAČNÍ ZNAČKY BUDOU OSAZENY 0,9 m NAD DOLNÍ DESKOU Vcca. 1/2 KAŽDÉHO DILATAČNÍHO CELKU

POZNÁMKY:

- VÝSTAVBA PODCHODU PROBĚHNE VE DVOU ETAPÁCH, ABY BYL VŽDY UMOŽNĚN PROVOZ ALESPŮ 1 KOLEJE,
- VE STROPĚ PODCHODU POD CHRÁNICÍKOU BUDOU UMÍSTĚNY NIKY PRO OSAZENÍ OSVĚTLENÍ, ROZMĚRY NIKY MUSÍ BÝT VYROBCE KONKRÉTNÍHO TYPU OSVĚTLENÍ, PŘEDPOKLÁDÁ SE 300x300x50mm.
- CHRÁNICÍKY PRO ODVODNĚNÍ IZOLACE A ODVODŇOVAČE JE NUTNĚ OSADIT PŘED BETONÁŽÍ NK
- VŠECHNY ČÁSTI KONSTRUKCE V TRVALEM STYKU SE ZEMINOU BUDOU OPATŘENY IZOLACÍ PROTI STÉKAJÍCÍ VODĚ
- DETAILY JSOU UVEDENY VE VÝKRESE SYSTÉMU VODOTĚSNÝCH IZOLACÍ
- ZKOŠENÍ VŠECH HRAN 20x20 mm

MATERIÁLY:

BETON: DŘÍKY, KŘÍDLA, DOLNÍ A HORNÍ DESKA C30/37 - XC4, XF2, XD1, XA1 - CL 0,2 - Dmax 8mm - S3 - PRŮSAK max. 20mm
PODKLADNÍ BETON C12/15 - X0 - CL 0,2 - Dmax 22mm

OCEL:

BETONÁŘSKÁ VÝZTUŽ B500B DLE ČSN EN 10080

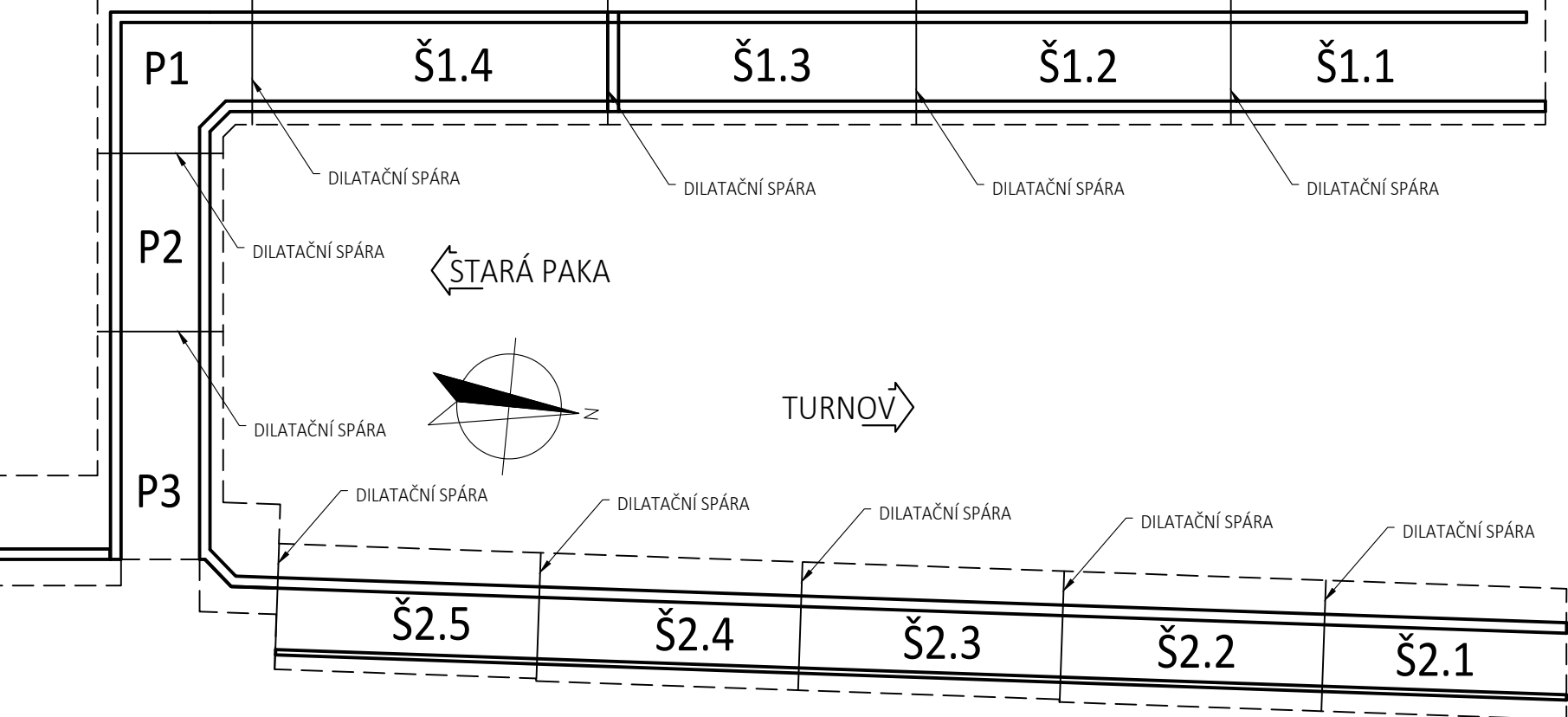
OBJEM BETONU DOLNÍ DESKA: 49m³

OBJEM BETONU DŘÍKY: 69m³

OBJEM BETONU HORNÍ DESKA: 69m³

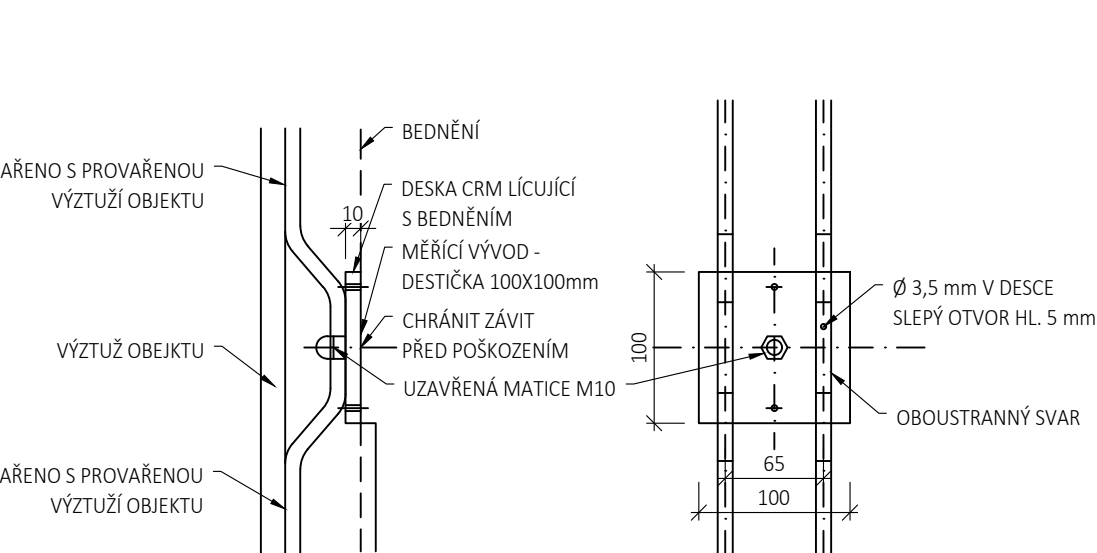
SCHÉMA DILATAČNÍCH CELKŮ

M 1:250



DETAIL MĚŘÍČÍHO VÝVODU

M 1:5

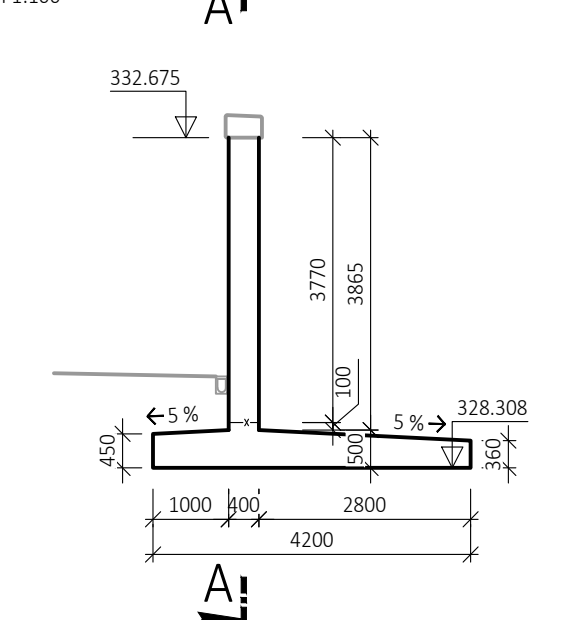


POZNÁMKY:

- 1) VÝROBNÍ SKUPINA C DLE ČSN 73 2601
- 2) OCEL PRO VLASTNÍ DESKU JE Z NEREZU, PEVNOSTNÍ TŘÍDA S235
- 3) CELKOVÝ POČET: 6 KS (2 KS PRO KAŽDÝ DILATAČNÍ CELK)
- 4) KOTEVNÍ PRUTY MĚŘÍČÍHO BODU PŘIVÁRIT Z VÝZTUŽI KONSTRUKČNÍHO PRVKU
- 5) VÝZTUŽ PROVÁŘENA DLE TP 124,
- 6) KONSTRUKČNÍ USPOŘÁDÁNÍ UZEMNĚNÍ JE V SOULADU S TP 124
- 7) OCELOVÉ MATERIÁLY A PKO VYHOVUJE TKP 19A A 19B
- 8) MĚŘÍČÍ BODY OSAZENY 1,5 m NAD DOLNÍ DESKOU A 0,5 OD HRANY KONSTRUKCE

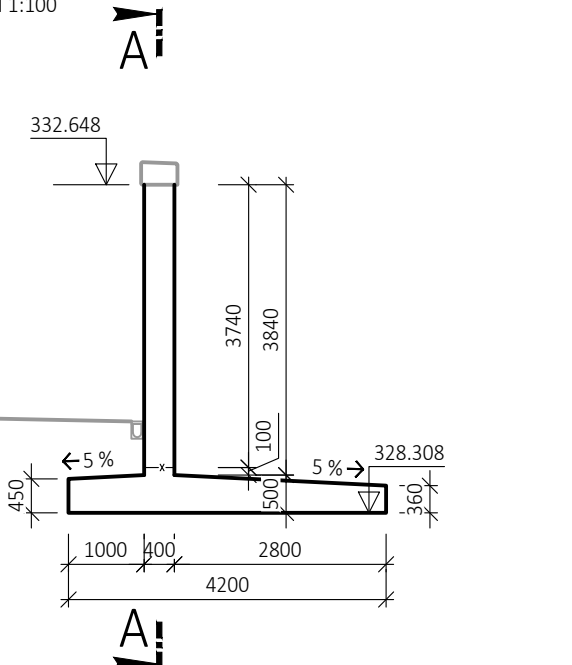
ŘEZ F-F

M 1:100



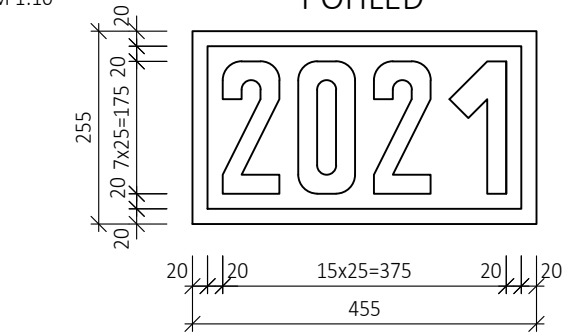
ŘEZ G-G

M 1:100

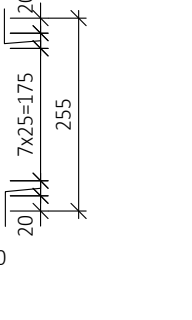


TABULKA S LETOPOČTEM

M 1:10



ŘEZ



03	...		
02	...		
01	...		
REVIZE	POPIS	DATUM	PODPIS

OBJEDNATEL	SPRÁVA ŽELEZNIC
SPRÁVA ŽELEZNIC, STÁTNÍ ORGANIZACE	
DLÁŽDĚNÁ 1003/7, 110 00 PRAHA 1	
STAVEBNÍ SPRÁVA ZÁPAD, SOKOLOVSKÁ 1955/278, 190 00 PRAHA 9	

ZHOTOVITEL	SAGASTA s.r.o.	JTSK	Bpv
SÍDLO: NOVODVORSKÁ 1010/14, 142 00 PRAHA 4		ČÍSLO SOUPRAVY	
IČ: 045 98 555	DIC: CZ045 98 555		
ODPOVĚDNÝ PROJEKTANT	VYPRACOVAL	KONTROLA	HIP
ING. JAN KREJSA	ING. JAN KREJSA	ING. EMIL ŠPAČEK	MICHAL KUDLÍK
PODPIS	PODPIS	PODPIS	PODPIS
OBDAH			
ČÍSLO ZAKÁZKY	120 025		
DOKUMENTACE	DUSP+PDPS		
MĚŘÍTKO	1:5; 1:100; 1:250		
DATUM	02/2021		
POČET FORMÁTŮ	6xA4		
NÁZEV PŘÍLOHY	VÝKRES TVARU NOSNÉ KONSTRUKCE	ČÁST	ČÍSLO PŘÍLOHY
		D.2.1.4.1	09
DOKUMENTACE LZE UŽÍVAT POUZE VE SMYSLU PŘÍSLUŠNÉ SMLOUVY O DÍLO; VÝKRES, ČI JEHO ČÁST, NEMŮŽE BÝT KOPÍROVÁN NEBO JINÝM ZPŮSOBEM ROZŠÍŘOVÁN POUZE PO PŘEDCHOZÍM SOUHLASU SAGASTA, s.r.o.			